

产品位数

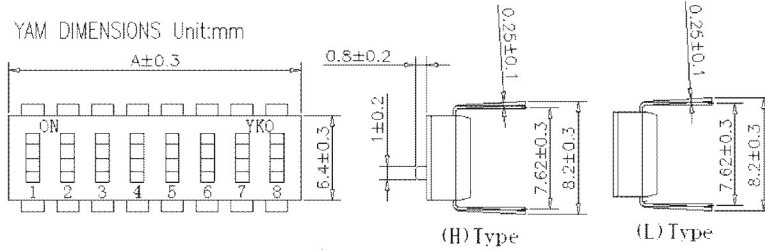
01	02	03	04	05	06	07	09	10	11	12
一位	二位	三位	四位	五位	六位	七位	八位	九位	十位	十二位

外型及装配尺寸

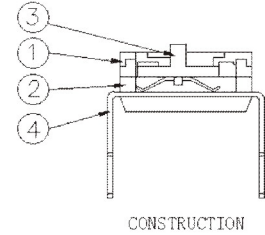
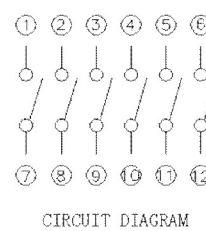
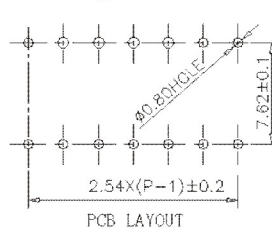
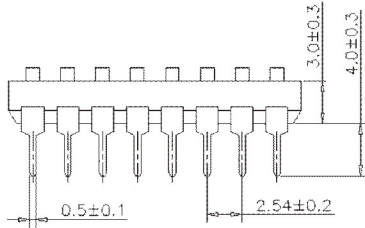
DIMENSION A (General tolerance: ±0.3)

POSITIONS	1	2	3	4	5	6	7	8	9	10	12
A	3.64	6.18	8.72	11.26	13.80	16.34	18.88	21.42	23.96	26.50	31.58

YAM DIMENSIONS Unit:mm



ITEM	DES	MATERIALS	TREATMENT
1	COVER	ENGINEERING PLASTICS	BLACK
2	BASE	ENGINEERING PLASTICS	BLACK
3	KEY	ENGINEERING PLASTICS	WHITE
4	TERMINAL	ALLOY COPPER	PLATING GOLD



产品包装

所有拨码产品皆以IC管形式包装

系列	开关位数	每管数量	每小箱数量	外箱包装
YAM	1	130PCS	13000PCS	6 BOXES 55.5X30.5X40CM
YAM	2	77PCS	7700PCS	
YAM	3	55PCS	5500PCS	
YAM	4	42PCS	4200PCS	
YAM	5	34PCS	3400PCS	
YAM	6	29PCS	2900PCS	
YAM	7	25PCS	2500PCS	
YAM	8	22PCS	2200PCS	
YAM	9	20PCS	2000PCS	
YAM	10	18PCS	1800PCS	
YAM	12	15PCS	1500PCS	

ROHS PART NUMBER	NO. POS.	DIM. 'A'	QUANTITY PER TUBE
DP2-B01HOB	1	.178 (4,52)	100
DP2-B02HOB	2	.278 (7,06)	60
DP2-B03HOB	3	.378 (9,60)	45
DP2-B04HOB	4	.476 (12,10)	35
DP2-B05HOB	5	.578 (14,68)	30
DP2-B06HOB	6	.676 (17,18)	25
DP2-B07HOB	7	.778 (19,76)	20
DP2-B08HOB	8	.876 (22,26)	20
DP2-B09HOB	9	.978 (24,84)	15
DP2-B10HOB	10	1.076 (27,34)	15
DP2-B12HOB	12	1.279 (32,50)	14

Schematic

SPST

ROHS PART NUMBER	NO. POS.	DIM. 'A'	QUANTITY PER TUBE
DP2-B01HOB	1	.178 (4,52)	100
DP2-B02HOB	2	.278 (7,06)	60
DP2-B03HOB	3	.378 (9,60)	45
DP2-B04HOB	4	.476 (12,10)	35
DP2-B05HOB	5	.578 (14,68)	30
DP2-B06HOB	6	.676 (17,18)	25
DP2-B07HOB	7	.778 (19,76)	20
DP2-B08HOB	8	.876 (22,26)	20
DP2-B09HOB	9	.978 (24,84)	15
DP2-B10HOB	10	1.076 (27,34)	15
DP2-B12HOB	12	1.279 (32,50)	14

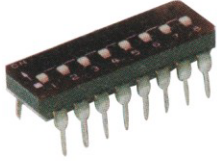
Schematic

SPST



Dimensions are shown: inches(mm)
Specifications and dimensions subject to change

DP2-B 2.54mm拨码开关



产品特性

- ⊙ 小尺寸设计节省空间
- ⊙ 插板端子及SMT端子形式
- ⊙ 电流值 24VDC 25mA (运动状态)
50VDC 100mA (静止状态)
- ⊙ 端子间距 1.27mm

典型应用

- ⊙ 工业应用上的定档开关
- ⊙ 计算机及相关设备的逻辑位置
- ⊙ 数码上的功能控制

产品规格

- ⊙ 标称值：25 mA @ 24 VDC
100 mA @ 5 VDC
- ⊙ 机械与电气寿命：1000 Cycles
- ⊙ 接触电阻：50MΩ
- ⊙ 绝缘电阻：100MΩ (端子间)
- ⊙ 抗电强度：300 VDC min.
- ⊙ 操作力：800g max.
- ⊙ 可焊性：MIL-STD-202F 208D
- ⊙ 包装：IC管式或卷带式

材质

- ⊙ 上盖&底壳：PPS(UL 94V-0)
- ⊙ 按钮：PA6T(UL 94V-0)
- ⊙ 接触片：镀铜镀金
- ⊙ 端子：黄铜镀金
- ⊙ 密封：薄膜片

